

発電用風車による電波減衰予測

報告書

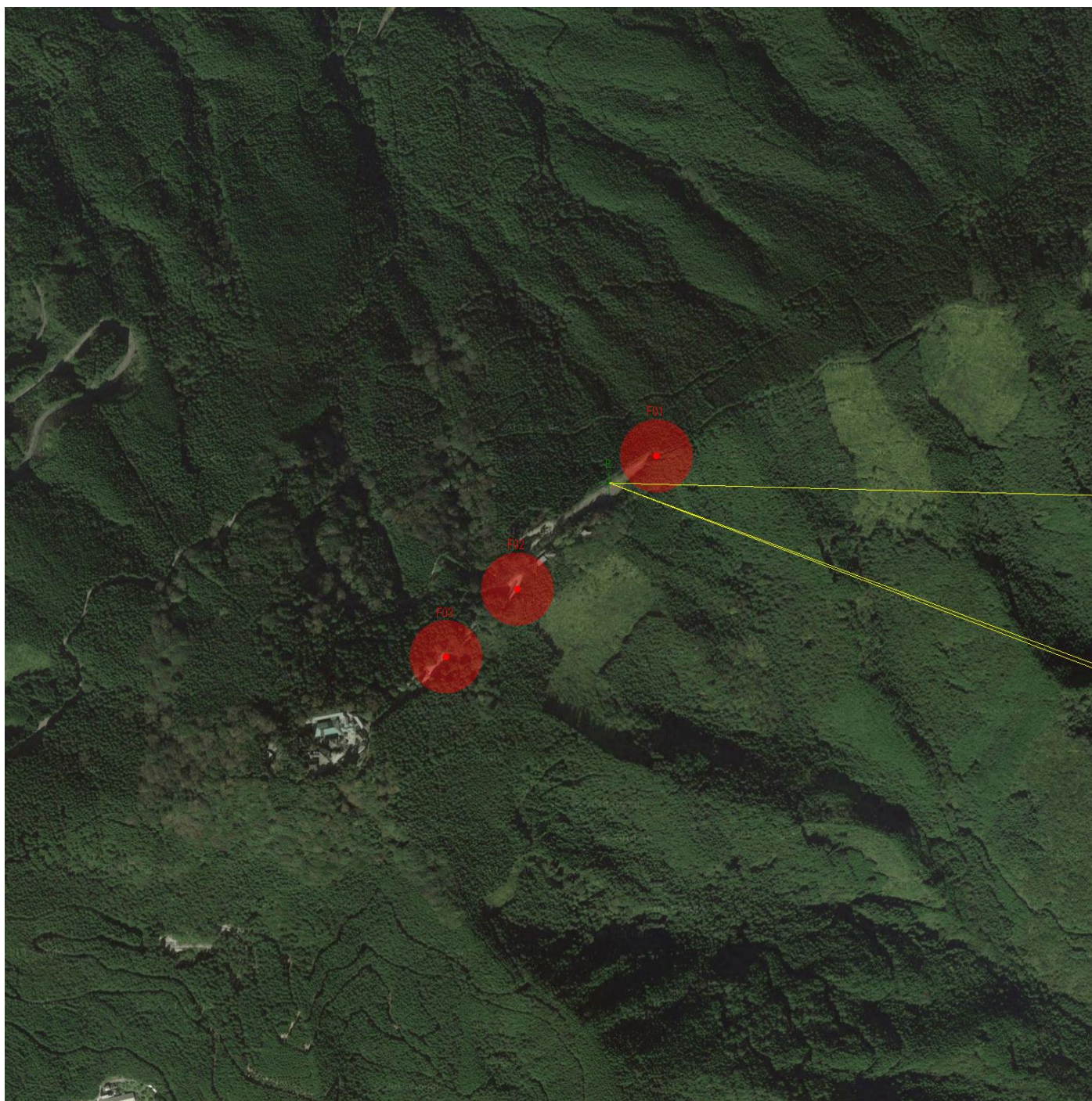
2016年7月

RVMX

1 . 位置図



1-2. 位置図



2 . 発電用風車条件

1. 名称: F01
場所: 緯度=33,32,20.1 経度=132,28,13.4
支柱: 高さ=80m 下端幅=4.5m 上端幅=2.8m
羽根: 長さ=50m 最大幅=3m ,付け根幅=0.5m 枚数=3枚
2. 名称: F03
場所: 緯度=33,32,11.2 経度=132,28,2.2
支柱: 高さ=80m 下端幅=4.5m 上端幅=2.8m
羽根: 長さ=50m 最大幅=3m ,付け根幅=0.5m 枚数=3枚
3. 名称: F02
場所: 緯度=33,32,14.2 経度=132,28,6
支柱: 高さ=80m 下端幅=4.5m 上端幅=2.8m
羽根: 長さ=50m 最大幅=3m ,付け根幅=0.5m 枚数=3枚

3-1. 無線回線損失

1. 区間: A局-R局

系統: 水防

A局 場所: 緯度=33,32,8.9 経度=132,35,56.9

R局 場所: 緯度=33,32,18.9 経度=132,28,10.9

周波数: 70MHz

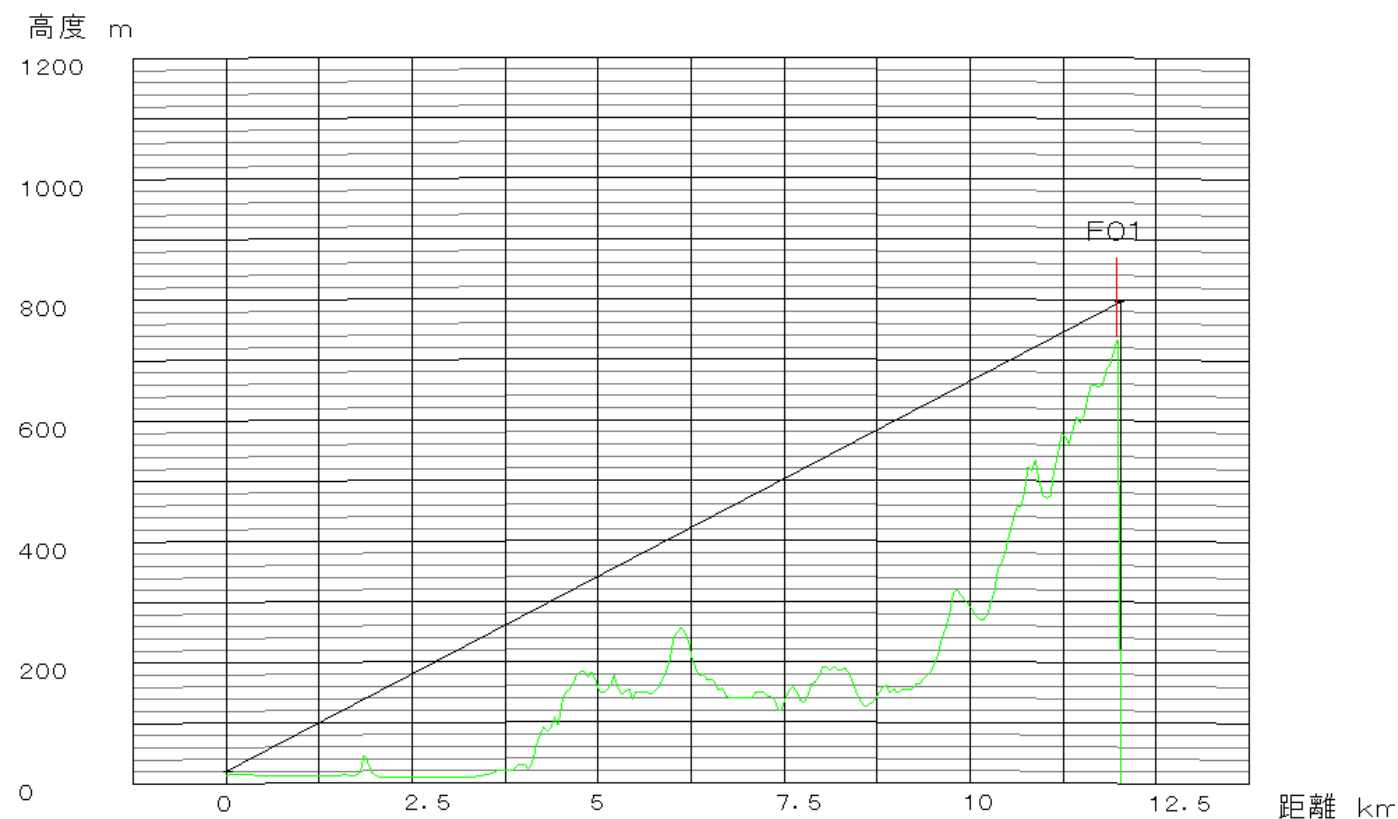
損失(dB)

F01 -0.49dB 最大損失羽根角度=130度 支柱による損失=0dB

F03 0dB 影響無し

F02 0dB 影響無し

見通図



局名	A	R
海拔高/地上高	20m/10m	797m/23m
方位角	271.6°	91.6°
距離	12.03km	

平均標高 = 170.5m

(土地理院50mメッシュ データ利用)

3-2. 無線回線損失

2. 区間: B局-R局

系統: 水防

B局 場所: 緯度=33,28,55.9 経度=132,38,47.9

R局 場所: 緯度=33,32,18.9 経度=132,28,10.9

周波数: 70MHz

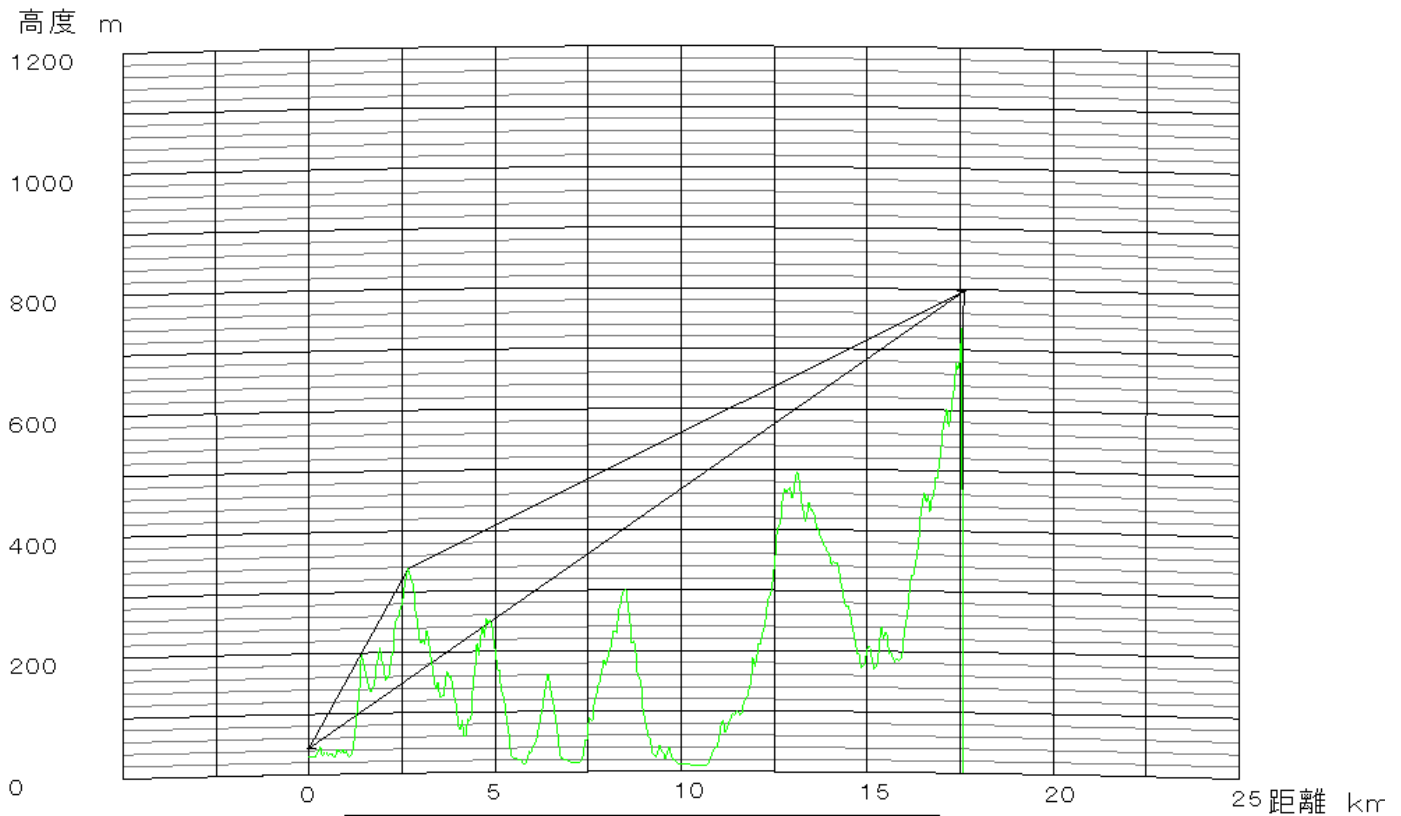
損失(dB)

F01 0dB 影響無し

F03 0dB 影響無し

F02 0dB 影響無し

見通図



局名	B	R
海拔高/地上高	44m/10m	797m/23m
方位角	290.9°	110.9°
距離	17.59km	

平均標高 = 189.8m

(土地院50mメッシュ データ利用)

3-3. 無線回線損失

3. 区間: C局-R局

系統: 水防

C局 場所: 緯度=33,26,13 経度=132,47,48.8

R局 場所: 緯度=33,32,18.9 経度=132,28,10.9

周波数: 70MHz

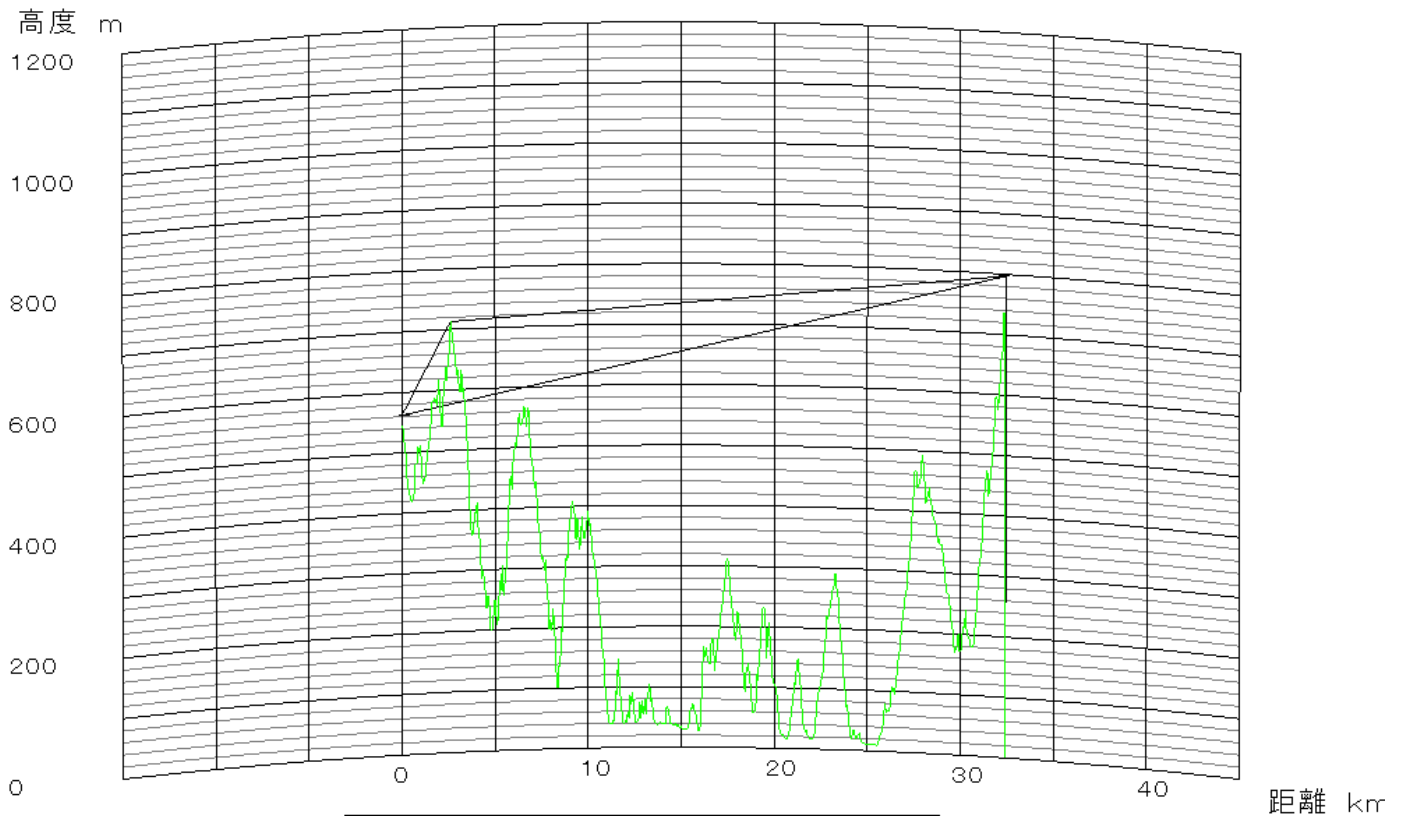
損失(dB)

F01 0dB 影響無し

F03 0dB 影響無し

F02 0dB 影響無し

見通図



局名	C	R
海拔高/地上高	562m/10m	797m/23m
方位角	290.5°	110.3°
距離	32.43km	

平均標高 = 244.3m

(土地理院50mメッシュ データ利用)